

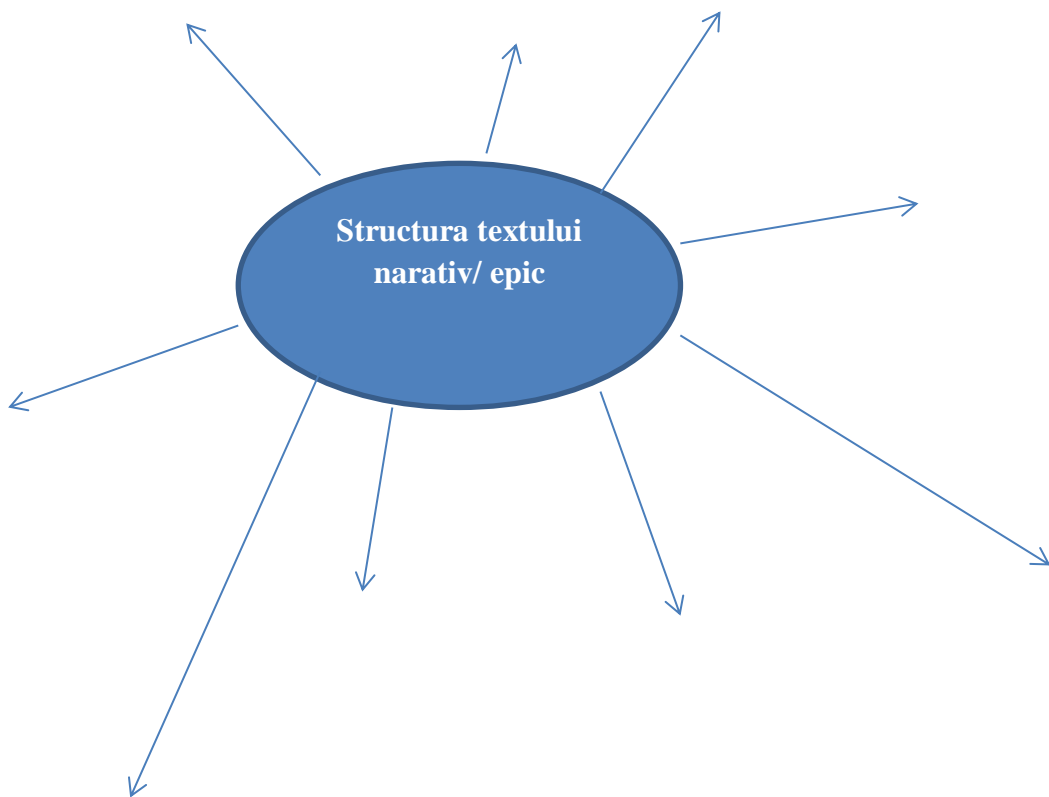
Schema tablei

Popa Tanda de I. Slavici

Structura textului narativ

Care sunt elementele unui text narativ?

Amitiți-vă despre structura textului narativ din clasele a V-a și a VI-a!

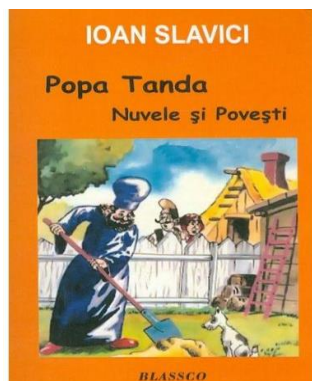


Textul epic este o narațiune ficțională, în care un narator relatează întâmplări într-o succesiune organizată logic și temporal și în care apar personaje care au diferite roluri în realizarea acțiunii.

Pentru a se evita confuziile, se subliniază echivalența dintre textul epic și textul narativ **literar**, bazat pe ficțiune, precizând însă că epicul nu acoperă și textul narativ **nonliterar**.

Anexa 1

1. GRUPA LINGVIȘTILOR



Găsiți, în fiecare capitol din Popa Tanda, cuvinte-cheie care se referă la:

- a) **Locurile** în care se petrece acțiunea (substantive comune și proprii); precizați **semnificația** lor pentru atmosfera în care se petrec întâmplările relatate;
- b) **Timpul** în care se petrece acțiunea sau **durata** acțiunii (substantive comune sau adverbe).

2. GRUPA ISTORICILOR



Găsiți în text indicii referitoare la epoca în care se petrec întâmplările.

- a) Notați pe o **axă a timpului** cele mai importante **momente din fiecare capitol** al nuvelei;

- b) Aproximați **durata desfășurării întregii acțiuni**.

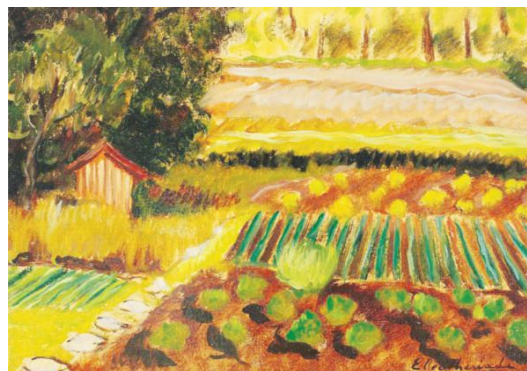
3. GRUPA POVESTITORILOR



Formulați ideile principale și propuneți un titlu potrivit pentru fiecare capitol.

4. GRUPA ARHITECTII (SATUL)

SATUL SĂRĂCENI -UN SPAȚIU PREDESTINAT SCHIMBĂRII RADICALE



1. Extrageți din textul studiat toate **fragmentele descriptive** în care este prezentat **satul Sărăceni**.
2. Pe baza citatelor extrase, realizați o **machetă a satului Sărăceni**, surprinzând cele două ipostaze ale acestui spațiu: **satul înainte de sosirea părintelui Trandafir** și **satul transformat ca urmare a eforturilor părintelui**.
3. Pornind de la macheta realizată, alcătuiți un **portofoliu** structurat în două părți:
 - a. Materiale folosite în realizarea machetei satului Sărăceni;
 - b. Tehnici de lucru utilizate.

Ce dificultăți ați întâmpinat în realizarea proiectului?

Ce elemente din text v-au ajutat cel mai mult în conceperea machetei?

Anexa 3

Argumentați oral că opera literară *Popa Tanda* de Ioan Slavici este un text epic.

Temă pentru acasă:

1. Compară cele două descrieri ale satului, de la începutul și de la sfârșitul nuvelei. Notează într-o diagramă Venn, aspecte comune și pe cele diferite din cele două secvențe descriptive.

Ce efect crezi că are plasarea simetrică, la începutul și la sfârșitul nuvelei, a celor două secvențe descriptive?

Autoevaluare

Alegeți două cuvinte care se potrivesc stării voastre sufletești după terminarea acestei lecții, motivând alegerea făcută.